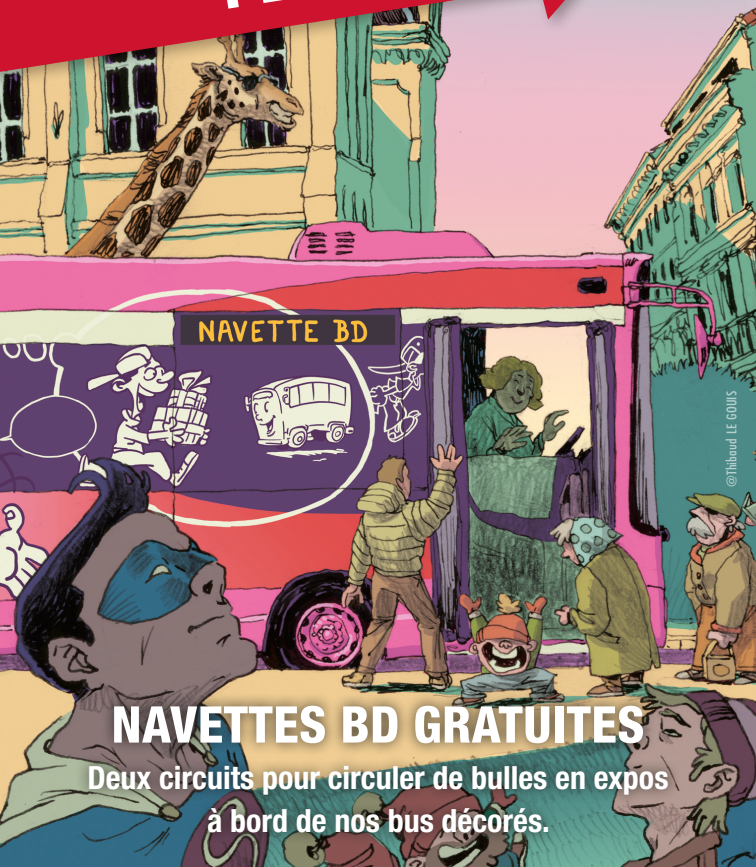


FESTIVAL
ANGOULÊME
INTERNATIONAL DE LA BANDE DESSINÉE

Du jeudi 30/01/2025
au dimanche 02/02/2025

**SE DÉPLACER
PENDANT LE FIBD**



NAVETTES BD GRATUITES

Deux circuits pour circuler de bulles en expos
à bord de nos bus décorés.



möbius
GrandAngoulême Mobilités



ENGLISH



CIRCUITS DES NAVETTES BD GRATUITES

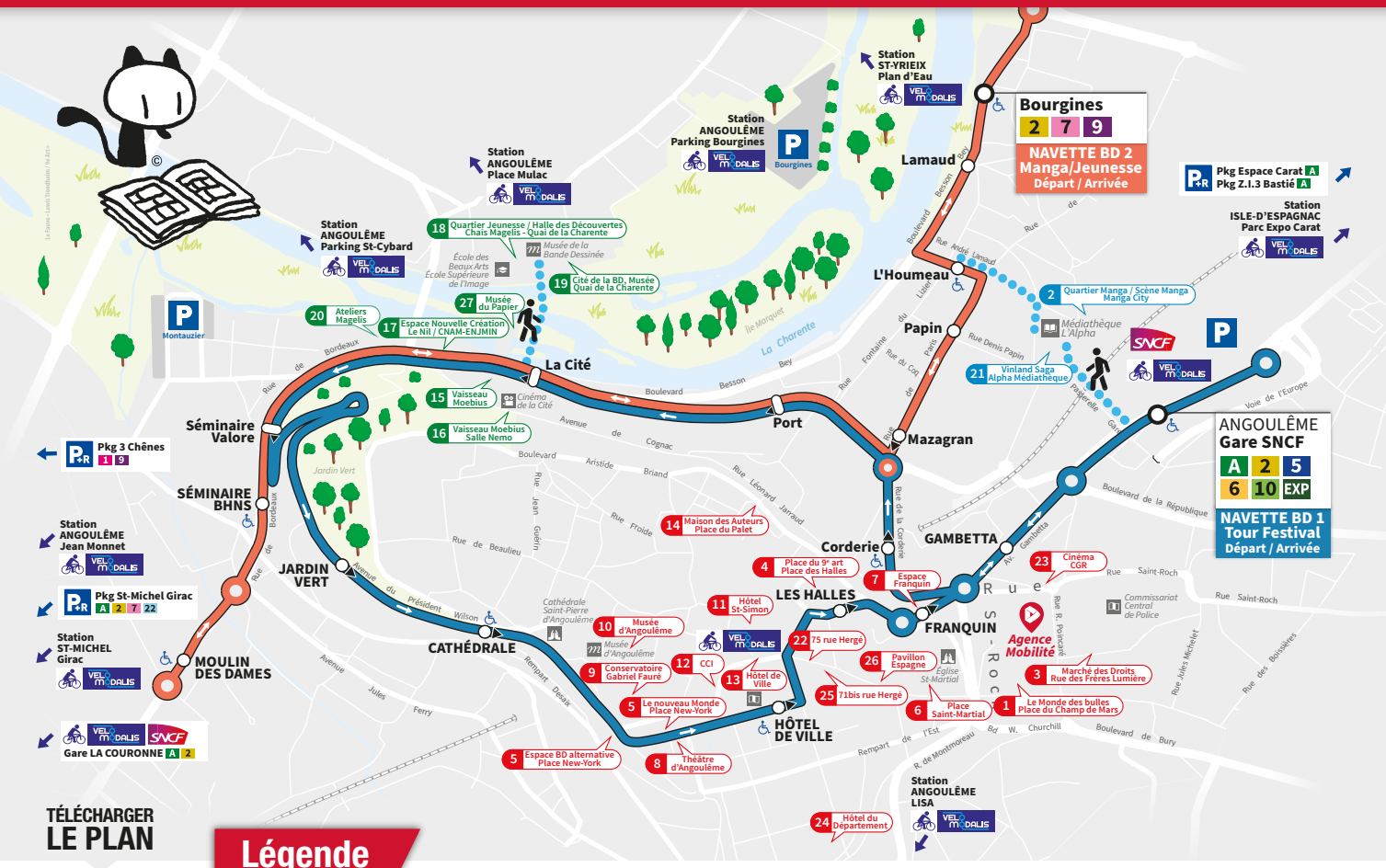
NAVETTE BD 1 - Tour Festival
Départ de la Gare SNCF toutes les 8 à 12 min

NAVETTE BD 2 - Manga/Jeunesse
Départ de Bourgines toutes les 15 min

**JEUDI 30 JANVIER et
VENDREDI 31 JANVIER**
de 9h45 à 19h45

**SAMEDI
1^{ER} FÉVRIER**
de 9h45 à 20h30

**DIMANCHE
02 FÉVRIER**
de 9h45 à 18h30



Légende

- 
10 Musée d'Angoulême
Bulles et expos BD, voir programme officiel
- 
Bourgines
Correspondances avec les lignes du réseau mœbius
- 
Sens de circulation des navettes BD
- 
Cheminement piétons
- 
Stations location Vélo Modalis
- 
Parkings Relais
- 
Arrêts accessibles aux usagers en fauteuil roulant

TÉLÉCHARGER LE PLAN



Le réseau möbius est en correspondance avec les navettes BD

VENEZ AU FESTIVAL EN BUS !

Pendant le Festival,
circulez sur le réseau möbius pour
0,60€* le ticket 1 voyage.

*valable uniquement du 30 janvier au 02 février 2025.



OÙ ACHETER MON TICKET ?

• POINTS DE VENTE

Votre titre est en vente à l'Agence Mobilité Place du Champ de Mars, dans nos points de vente partenaires (stga.fr/pdv) ainsi que sur les distributeurs de titres (parkings relais et gares).

• APPLICATION MASTGAMOBILE

Achetez votre ticket sur l'application maStgamobile et présentez-le au conducteur.



• À BORD DES BUS

Achetez votre ticket au visuel collector auprès du conducteur.

LE RÉSEAU MÖBIUS LAISSE PLACE AUX BULLES DU FIBD

Durant le Festival, les lignes de bus passant habituellement par le centre-ville sont déviées.

Retrouvez toutes les déviations sur stga.fr/fibd2025



SERVICE INFOS CLIENTS > 05 45 65 25 25 • stga.fr

 [stgalofficielle](https://www.facebook.com/stgalofficielle)  [mobius_officielle](https://www.instagram.com/mobius_officielle)



möbius
GrandAngoulême Mobilités

